



Ponizio[®]

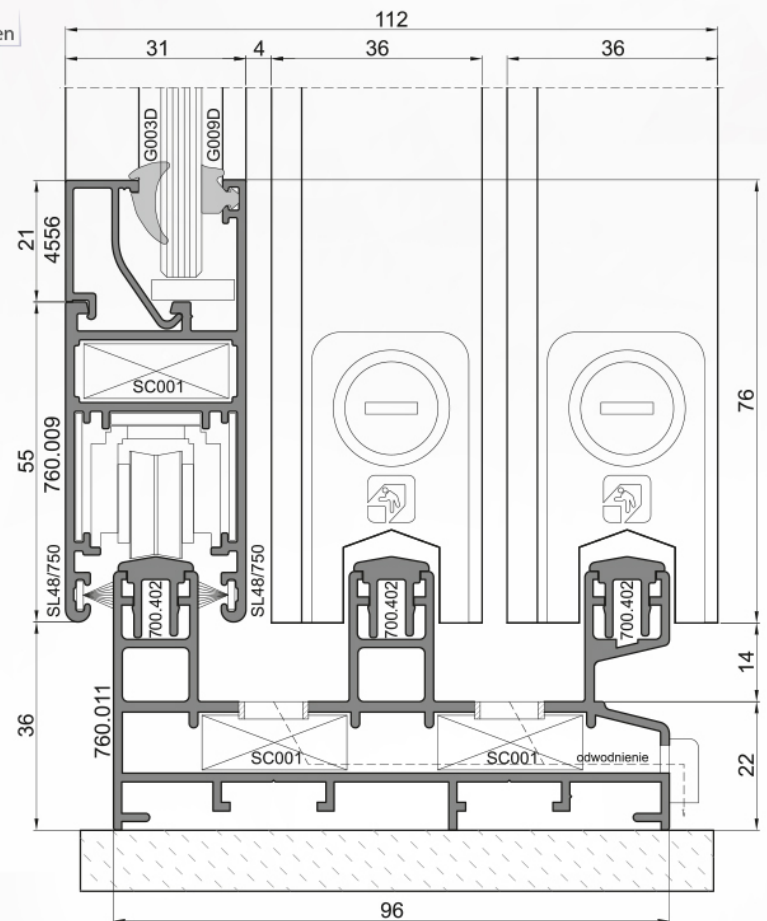
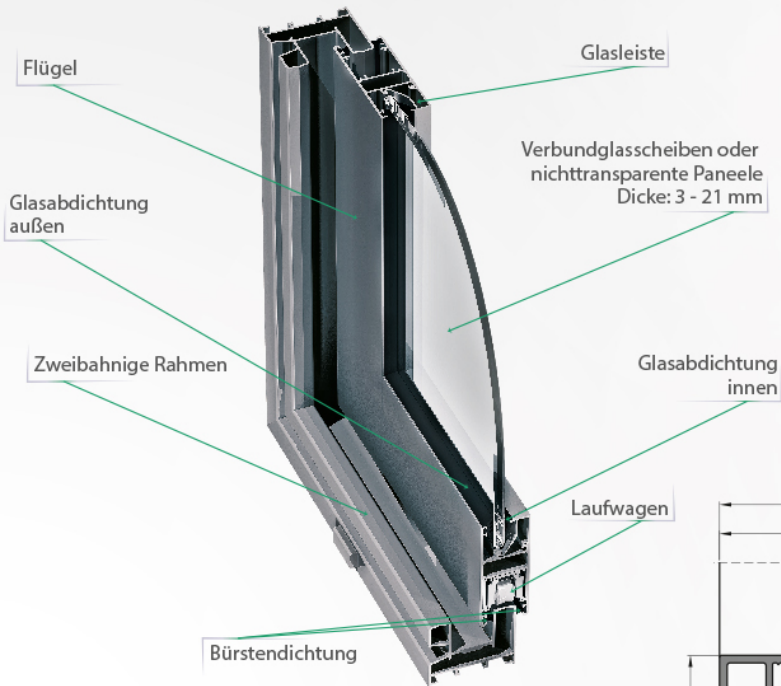


ALUMINIUM SYSTEME

FENSTER UND TÜREN
SCHIEBESYSTEME

SCHIEBEFENSTER

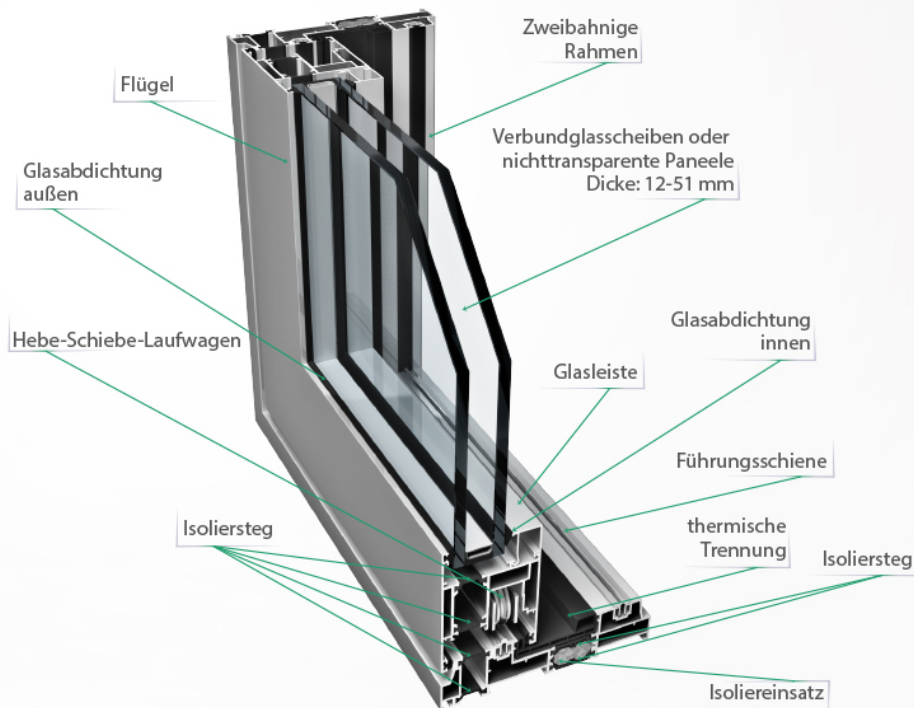
PONZIO SL600



- System ohne Wärmedämmung für die Ausführung von Schiebe-Fenster und Türen im Innen- oder Außenbereich zB. verschiedenen Schiebe Trennwände, Verglasung von Balkonen und Loggien
- Profiltiefe beträgt 31 mm beim Flügel und Sprossen, 55mm bei zweibahnigen Blendrahmen, und 96mm bei dreibahnigen Blendrahmen
- kompatibel mit anderen Ponzio Systemen
- Systembeschläge von Ponzio

HEBE-SCHIEBE-FENSTER

PONZIO SL1600tt

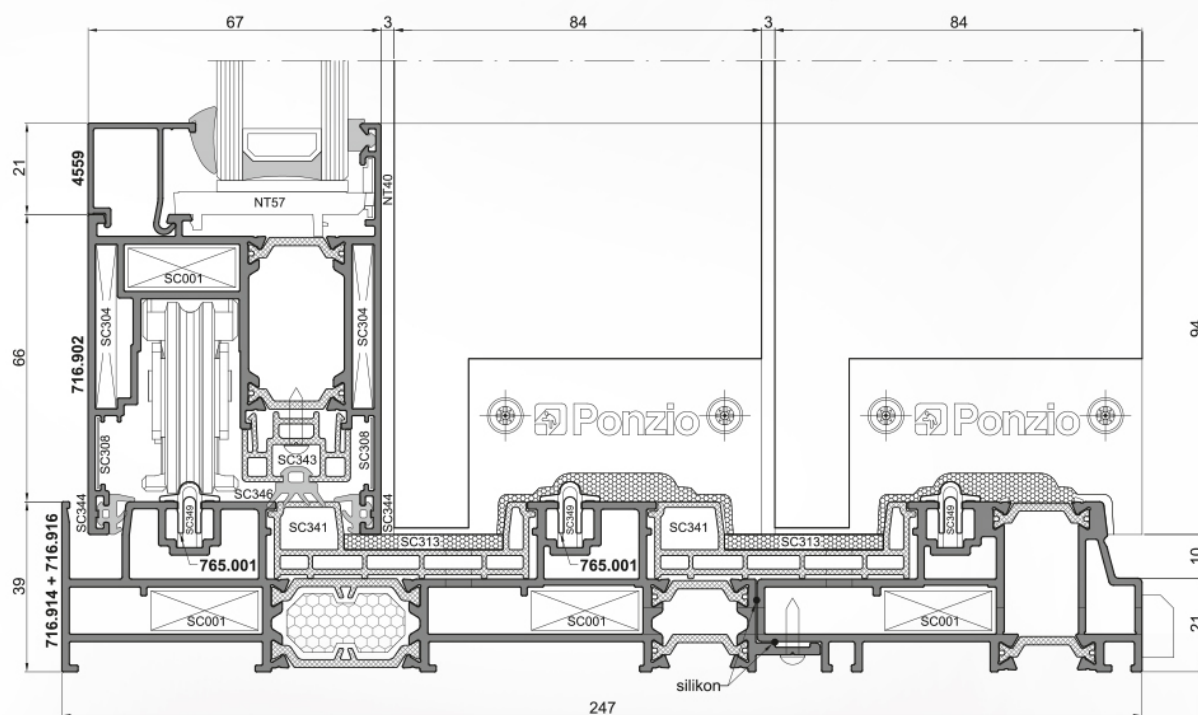


$$U_w = 1,1 \text{ W/m}^2\text{K}$$

*berechnet für das Fenster: L 2400 x H 2400 mm
 $U_g = 0,5 \text{ W/m}^2\text{K}$, Dreifachverglasung

$$U_w = 1,5 \text{ W/m}^2\text{K}$$

$U_g = 1,0 \text{ W/m}^2\text{K}$, Zweifachverglasung



- wärmedämmte Hebe- Schiebe-System für die Ausführung im Außenbereich
- Profilbau ermöglicht großflächige Konstruktionen, bis zu 8 Flügeln Konstruktionen
- Profilbautiefe : 67mm bei Flügel sowie 160 mm für zweibahnige Rahmenprofile, 248mm für dreibahnige Rahmen und 334mm für Vierbahnige
- System ermöglicht Füllungsstärke von 12-51 mm
- hohe Witterungsbeständigkeit
- in Abhängigkeit von Isoliereinsatz einige Varianten SL1600tt, SL1600tt +, SL1600ttt HI
- niedrige Bodenschwelle möglich-barrierefreie Architektur
- Eckverbindung mit dem Stulpprofil
- maximale Wagentragfähigkeit im Standard –bis 300kg, mit zusätzlichen Laufwagen maximale Tragfähigkeit –bis 400 kg
- wahlweise automatische Antrieb

TECHNISCHE PARAMETER

SYSTEM	Rahmentiefe (mm)	Flügeltiefe (mm)	Max. Flügelmaße (mm)	Max. Flügelgewicht (kg)	Füllungstärke (mm)	U_r (W/m ² K)	U_w (W/m ² K)	Luftdurchlässigkeit (Klasse)	Schlagregendicht (Klasse)	Widerstandsfähigkeit gegen Windlast (Klasse)	Zulassungen Zertifikate	
SCHIEBESYSTEME	PONZIO PE68HI	68	76	L: 1650 H: 2336	160	Rahmen: 13 - 51 Flügel: 13 - 59	1,5	0,80	E1500	C5	vorläufige Typenprüfung gem. PN-EN 14351-1 + A1	
	PONZIO PE78NHI	78	86	L: 1650 H: 2336	160	Rahmen: 23 - 61 Flügel: 23 - 69	1,1	0,72	E1650	C5	vorläufige Typenprüfung gem. PN-EN 14351-1 + A1	
	PONZIO SL600	zweibahnige: 55 dreibahnige: 95,5	31	L: 700 H: 2100	120	Flügel: 2 - 23	-	-	-	-	-	
	PONZIO SL600ttEVO	zweibahnige: 73/95,5 dreibahnige: 131,5/153,5	46	L: 2000 H: 3000	220	Flügel: 26 - 30	3,1	1,5 ($U_g = 1,0$)	4	7A	vorläufige Typenprüfung gem. PN-EN 14351-1 + A1	
	PONZIO SL1200tt	zweibahnige: 120 dreibahnige: 184	50	L: 2000 H: 2300	250	Flügel: 6 - 37	3,4	1,9 ($U_g = 1,0$)	3	7A	vorläufige Typenprüfung gem. PN-EN 14351-1 + A1	
	PONZIO SL1600tt	zweibahnige: 160/154 dreibahnige: 247/241	67	L: 1800 H: 3200	300/400	Flügel: 12 - 51	2,3	1,1	4	9A	vorläufige Typenprüfung gem. PN-EN 14351-1 + A1	
	PONZIO SL1600ttHI	zweibahnige: 160/154 dreibahnige: 247/241	67	L: 1800 H: 3200	300/400	Flügel: 12 - 51	1,8	1,0	4	9A	vorläufige Typenprüfung gem. PN-EN 14351-1 + A1	
	PONZIO PE68HI Falt-Schiebe-Tür	68	76	L: 1230 H: 2830	100	Rahmen: 13 - 51 Flügel: 13 - 59	1,5	1,1	-	-	-	-
	PONZIO PE78NHI Falt-Schiebe-Tür	78	86	L: 1230 H: 2830	100	Rahmen: 23 - 61 Flügel: 23 - 69	1,1	0,97	-	-	-	-

* Wärmedurchgangskoeffizient U_w berechnet für Element mit Größe 2400x2400mm, $U_g = 0,5$ W/m²K, $U_g = 1,0$ W/m²K, Rahmen SWISSPACER V - psi = 0,034 W/mK (Zweifachverglasung), psi = 0,039 W/mK (für Dreifachverglasung)

www.ponzio.de